

# Los mundos de Alicia

## Primer plato

### CAMINOS DE SABOR EN WONDERLAND

Humus de remolacha, dados de panceta, arena de Kalamata, setas encurtidas y brotes.

Comenzaremos nuestro recorrido por esta extraordinaria historia de imaginación, interpretación y conexión con el paisaje a través de un humus de remolacha, dados de panceta, arena de Kalamata, setas encurtidas y brotes frescos. En este plato se entrelazan diversas formas, texturas y una vibrante paleta de colores. El color violeta, que sirve como base de la estructura del plato, evoca un mundo lleno de maravillas y sorpresas, similar a los mágicos reinos que descubrimos en las aventuras de Alicia.



## Segundo plato

### REINA ROJA EN EL MAR DEL JARDÍN

Trucha asalmonada sobre puré de patata violeta, cebolla roja y frambuesa liofilizada.

En este plato nos basamos en uno de los personajes más icónicos de esta obra, la Reina Roja de Corazones, que se asocia con el color rojo, simbolizando tanto la autoridad como la pasión. Su carácter fuerte y a menudo temperamental puede reflejarse en la intensidad de los sabores y colores de este plato: trucha asalmonada sobre puré de patata violeta, cebolla roja y frambuesa liofilizada. El color rojo no solo es visualmente atractivo, sino que también puede simbolizar la pasión y la fuerza de su carácter. La cebolla encurtida aporta acidez; las frambuesas, un toque dulce, y el pescado con la Parmentier transmite un sabor delicado, creando un equilibrio que puede recordar la dualidad de su personalidad: autoritaria pero también vulnerable.

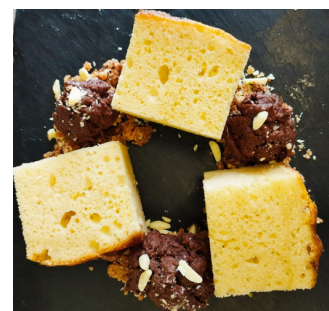


## Postre

### SUEÑOS DE CHOCOLATE Y TÉ

Dos texturas de chocolate al té con *crumble* salado y bizcocho de aceite.

cabaremos el recorrido de los mundos de Alicia haciendo referencia a la fiesta del té, interpretándola con Dos texturas de chocolate al té con *crumble* salado y bizcocho de aceite. Las dos texturas de chocolate representan, por un lado, la imaginación, y por el otro, la frágil realidad con un toque amargo de la infusión. Y, sin un hilo conductor como el aceite, no podrían coexistir estos dos mundos: el dulce con el salado, que nos abre las papilas gustativas, como hizo Lewis Carroll abriéndonos un mundo de fantasía, haciendo que formara parte para siempre del imaginario colectivo contemporáneo.



Tenemos a disposición los alérgenos de nuestro menú

Incluye pan y una bebida