

# Els mons d'Alícia

## Primer plat

### CAMINS DE SABOR A WONDERLAND

Hummus de remolatxa, daus de cansalada, sorra de Kalamata, bolets confitats i brots.

Començarem el recorregut per aquesta extraordinària història d'imaginació, interpretació i connexió amb el paisatge a través d'un hummus de remolatxa, daus de cansalada, sorra de Kalamata, bolets confitats i brots frescos. En aquest plat s'entrellacen diverses formes, textures i una paleta vibrant de colors. El color violeta, que serveix com a base de l'estructura del plat, evoca un món ple de meravelles i sorpreses, semblant als regnes màgics que descobrim a les aventures d'Alícia

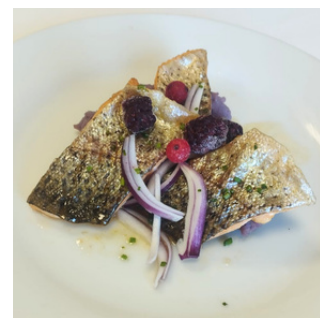


## Segon plat

### REINA VERMELLA AL MAR DEL JARDÍ

Truita salmonada sobre puré de patata violeta, ceba vermella i gerds liofilitzats.

En aquest plat ens basem en un dels personatges més icònics d'aquesta obra, la Reina Vermella de Cors, que s'associa amb el color vermell, i simbolitza tant l'autoritat com la passió. El seu caràcter fort i sovint temperamental es pot reflectir en la intensitat dels sabors i colors d'aquest plat: truita salmonada sobre puré de patata violeta, ceba vermella i gerds liofilitzats. El color vermell no és només visualment atractiu, sinó que també pot simbolitzar la passió i la força del seu caràcter. La ceba adobada aporta acidesa; els gerds, un toc dolç, i el peix amb la Parmentier transmet un sabor delicat, tot creant un equilibri que pot recordar la dualitat de la seva personalitat: autoritària però també vulnerable



## Postre

### SOMNIS DE XOCOLATA I TE

Dues textures de xocolata al te amb crumble salat i pa de pessic d'oli

Acabarem el recorregut dels mons d'Alícia fent referència a la festa del te, i l'interpretarem amb Dues textures de xocolata al te amb crumble salat i pa de pessic d'oli. Les dues textures de xocolata representen, d'una banda, la imaginació, i de l'altra, la fràgil realitat amb un toc amarg de la infusió. I, sense un fil conductor com l'oli, no podrien coexistir aquests dos mons: el dolç amb el salat, que ens obre les papil·les gustatives, com va fer Lewis Carroll obrint-nos tot un món de fantasia, i fent que formés part per sempre de l'imaginari col·lectiu contemporani



*Tenim a disposició els al·lèrgens del nostre menú*

*Inclou pa i una beguda*