



La meva mare és una goril·la

No hi ha res que la Jana desitgi més que una mare. Els seus 8 anys de vida els ha viscut a l'orfenat La Ginesta. Un dia, un Volvo Amazon atrotinat apareix de la llunyania i en surt una goril·la que tria la Jana per viure amb ella. La Jana no té clar si vol marxar amb un primat gegant i malgirbat, però aviat oblida les diferències físiques que hi ha entre elles i descobreix que tenen més coses en comú del que es pensava. Podrà sobreviure aquesta relació a les pressions d'en Tord, un funcionari municipal que està obstinat a separar-les?

Títol original: *Apstjärnan*

Director: Linda Hambäck

País: Suècia, Noruega, Dinamarca

Any: 2021

Durada: 75 min

Edat: A partir dels 3 anys

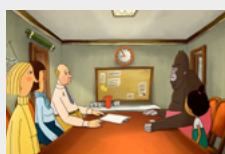
Ho sabies?

...**La meva mare és una goril·la és l'adaptació animada del conte guardonat de Frida Nilsson, *Apstjärnan* [L'estrella dels simis].** Linda Hambäck, la directora de la pel·lícula, explica que li van recomanar el llibre i que de seguida se'n va enamorar: «Hi vaig veure un gran potencial, sobretot per fer-ne un film d'animació, en què el món es pot adaptar i dibuixar d'una manera diferent».

...**Linda Hambäck també va ser adoptada per una família quan era petita.** Per això, tot i haver nascut a Corea del Sud, la Linda ha crescut i s'ha format a Suècia. L'any 2011 va fundar la productora LEE Film, on hi treballa com a productora i directora de cinema d'animació infantil. El seu primer llargmetratge va ser l'aclamada pel·lícula *Gordon i Paddy* (2017). **Després de tres anys de feina en col·laboració amb un equip de Suècia, Noruega i Dinamarca, *La meva mare és una goril·la* es va convertir en el seu segon llargmetratge.**

...**La goril·la és una autèntica fan de la novel·la *Oliver Twist* (1837-1839), de Charles Dickens.** L'obra narra la vida d'un nen que abandona l'orfenat i arriba a la ciutat de Londres. Una història sobre la desigualtat i la injustícia social que pateixen els grups marginats.

...**La pel·lícula ha estat animada en 2D, la tècnica preferida de Hambäck:** «m'interessa molt l'art i considero que l'animació 2D combina fantàsticament bé els personatges pintats a mà i el disseny d'uns fons preciosos». La directora, que també ha coproduït la pel·lícula, va dibuixar la Jana amb trets asiàtics perquè s'assemblés a ella.



Per a després del cinema

Adoptar no és tan senzill!

Abans d'adoptar una criatura, cal assegurar-se que la família adoptiva té les habilitats i els recursos suficients per tenir-ne cura i estimar-la com es mereix. En Tord Fjordmark és la persona encarregada de comprovar que la goril·la compleix els requisits per ser una bona mare. **Pero, quines són les veritables intencions d'aquest personatge? Què vol construir i per què?**

Què observen Tord i companyia durant la inspecció a la casa de la goril·la i la Jana? Relaciona les imatges següents, sobre les «deficiències i comportaments inadequats» que hi troben, amb les imatges sobre com és, de veritat, la qualitat de vida de mare i filla:

1	
2	
3	
4	

Solució: 1B, 2C, 3D, 4A



«No hi ha llit»



Una habitació pròpia



«Vaixel·la bruta i dieta deficient»



Menjar nutritiu i vegetarià



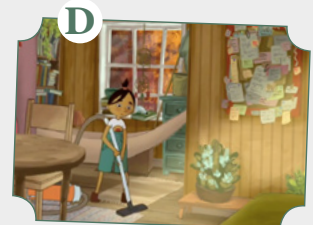
«Desastres»



Espai de lectura



«Enganxós i brut»



Hàbits de neteja

Reflexionem!

Per a la Linda Hambäck, «el missatge més important de la pel·lícula és que, siguis qui siguis, sempre seràs un bon pare o una bona mare si estimes la teva criatura i fas tot el que sigui possible per aquesta relació». **Creus que la goril·la és una mare adequada per a la**


Jana? Per què? Quines coses aprèn d'ella? Per què és important que els nens i nenes orfes puguin ser acollits per una família? Alguna vegada t'has preguntat si ets adoptat o adoptada? T'agrada la teva família? Com diries que és la vostra relació?

La goril·la és un personatge discriminat a la pel·lícula, això vol dir que la resta de personatges no l'accepten: la critiquen i malinterpreten tot el que fa. Les persones de vegades discriminem per por, creences errònies o desconeixement. *La meva mare és una goril·la*

ens ensenya que fins i tot les persones estimades, com l'Aron, la Gerda o en Giovanni, poden rebutjar algú injustament. **Quina actitud té la Jana amb la goril·la? Per què creus que s'obre a conèixer-la i no li té por? Penses que hauríem d'aprendre d'ella per ser millors persones?**

Segueix-nos

Consulta regularment l'agenda en línia

El centre disposa de servei gratuït de 

Programació i coordinació a càrrec de

MODiband projectes culturals