



HAYAO MIYAZAKI

El castillo ambulante

Sophie es una joven que vive tranquila haciendo sombreros hasta que la Bruja del Páramo se cruza en su camino y le lanza un hechizo. El cuerpo de Sophie se transforma en el de una anciana, lo que la lleva a huir de su casa para buscar la forma de romper el hechizo. Sophie acabará viviendo y trabajando en el castillo ambulante del mago Howl, y descubrirá que es él quien de verdad necesita ayuda para salvarse de sí mismo.

Título original: *Hauru no Ugoku Shiro*

Director: Hayao Miyazaki

País: Japón

Año: 2004

Duración: 119 min

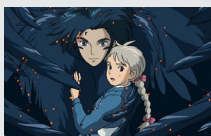
Edad: A partir de 7 años

¿Lo sabías?

...Esta película está basada en una novela fantástica publicada en 1986 con el mismo título. Su autora, Diana Wynne Jones, empezó a escribirla durante una enfermedad que le impidió hacer vida normal durante un largo periodo de tiempo. Wynne Jones reconoció que el hechizo que transforma a Sophie, la protagonista de la historia, se inspira en cómo se sintió durante esa enfermedad, pues se vio impedida para algunas cosas como si, de pronto, se hubiera convertido en una anciana.

...La novela está ambientada en Gales durante la Primera Guerra Mundial, mientras que la película, pese a que transcurre también en Europa, presenta una ciudad inspirada en la francesa Colmar. Y no es esta la única diferencia, porque aunque los personajes y el punto de partida de la historia son los mismos, el mensaje antibelicista del film lleva el sello genuino de Miyazaki. **La escritora tuvo la oportunidad de unirse al equipo de Studio Ghibli para participar en la adaptación de la novela, pero prefirió quedarse al margen para que tanto el libro como el film tuvieran una identidad propia.**

...Inicialmente Studio Ghibli quiso que esta película fuera dirigida por Mamoru Hosoda (*El niño y la bestia; Mirai, mi hermana pequeña*), por aquel entonces un director poco conocido, ya que aún no había firmado ningún largometraje para cine. Tras casi un año de trabajo con pocos avances, Hosoda fue invitado a abandonar Ghibli y Miyazaki tomó las riendas del proyecto. La película se estrenó dos años después de lo previsto con gran éxito: fue nominada a los Óscar y consiguió numerosos premios dentro y fuera de Japón.



PARA DESPUÉS DEL CINE

1 Las apariencias engañan

En las películas de Hayao Miyazaki no hay personajes buenos ni malos por definición. Sus protagonistas y secundarios están llenos de matices y son sus acciones las que los definen. En *El castillo ambulante* hemos visto la evolución de todos ellos, pues las experiencias que han vivido los han transformado por dentro y por fuera.

¿Qué cualidades y sentimientos definen a los tres personajes principales de la película antes y después de su transformación personal? Puedes asociar un mismo término a más de un personaje.

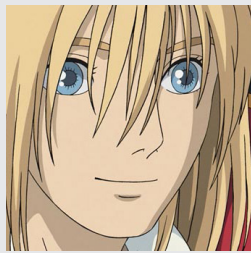
COMPASIÓN - VANIDAD - VENGANZA - ALTRUISMO - CELOS - INSEGURIDAD
AMOR - ENVIDIA - SABIDURÍA - EGOÍSMO - RESPONSABILIDAD - IRA



SOPHIE

Antes:

Después:



HOWL

Antes:

Después:



BRUJA DEL PÁRAMO

Antes:

Después:

iReflexionemos!

El hechizo de la Bruja del Páramo convierte a Sophie en una anciana, lo que la lleva a reconocer que «jamás hubiera imaginado que era tan difícil moverse cuando una es vieja». No obstante, Sophie también se da cuenta de que ser mayor tiene ventajas, pues se atreve a expresarse con total libertad.

A lo largo de la película, se mueve entre la vejez y la juventud, pues su apariencia va cambiando en función de lo que siente. **¿Qué sentimiento devuelve a Sophie su apariencia joven? ¿Por qué cuando se rompe el hechizo su pelo sigue siendo gris?**

El castillo ambulante es una película con un claro mensaje antibelicista. Miyazaki quiso poner de manifiesto con el film su frontal rechazo a la guerra de Irak, que empezó con la invasión de este país en 2003, un año antes del estreno. En un momento de la película, Sophie pregunta

si un acorazado «es el enemigo o son los nuestros», a lo que Howl responde: «¡Qué más da eso!». **¿Qué ha querido expresar Howl al decir que da igual de qué bando sea? ¿Qué simboliza Madame Sulliman en esta guerra si tiene la capacidad de detenerla cuando quiera?**

2 ¿Quién ha dicho qué?

Asocia cada frase con el personaje que la ha dicho.

- A. ¡Me rindo! No tiene sentido seguir viviendo si he dejado de ser hermoso.
- B. Se acabó el juego. Vamos a poner fin a esta guerra sin sentido.
- C. Si de algo estoy seguro es de que los corazones cambian.
- D. Un corazón es una pesada carga.
- E. No soporto el fuego de la pólvora. Es un fuego que no tiene ninguna clase.

SOPHIE: A B C D E

HOWL: A B C D E


CALCIFER: A B C D E

MME. SULLIMAN: A B C D E

PRÍNCIPE JUSTIN: A B C D E

Visítanos en   

Consulta regularmente la agenda en línea www.CaixaForum.es

El centro dispone de servicio gratuito de 

Programación y coordinación a cargo de

MODiband
projectes culturals