



La Mia i el Migú

Després de la mort de la seva mare, la Mia, una nena de 10 anys, ha de ser prou forta i valenta per viure tota sola en el seu poble i cuidar de si mateixa. Afortunadament, el seu pare encara és viu, però ha hagut de marxar a treballar molt lluny de casa, a les obres d'un ambiciós empresari que vol construir un complex turístic de luxe en un bosc tropical. Quan la Mia s'assabenta que el pare ha quedat soterrat per un despreniment de roques, emprèn un viatge incert per a salvar-lo.

Títol original: *Mia et le Migou*

Director: Jacques-Rémy Giererd

País: França, Itàlia

Any: 2008

Durada: 92 min

Edat: A partir dels 6 anys

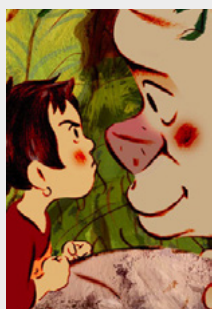
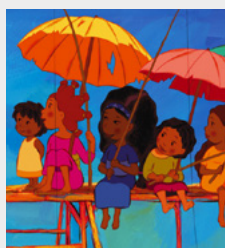
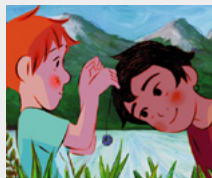
Ho sabies?

...Quan el director, Jacques-Rémy Giererd, tenia setze anys, una noia sueca anomenada Mia el va ajudar a preparar uns exàmens d'anglès. Tot i que no la va veure mai més, quan buscava nom per a la protagonista de la pel·lícula, li va venir al cap aquella noia. Va triar el seu nom també perquè és curt, bonic i sonor, i perquè es fàcil de pronunciar en la majoria dels idiomes.

...La pel·lícula va trigar sis anys a veure la llum: dos anys per fer el guió, tres anys de producció i un any més pels acabats.

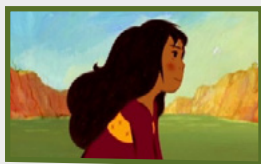
...La música original la va compondre Serge Besset, professor de música i director del grup musical Évasion, que porta més de 25 anys fent col·laboracions amb Jacques-Rémy Giererd. Va ser interpretada per l'Orquestra Nacional de Bulgària.

...La Mia i el Migú és molt més que una pel·lícula d'animació: és un projecte que inclou, a més a més de la pel·lícula, un llibre d'imatges, un llibre documental, una novel·la per a adolescents i joves i un llibre per pintar, així com una aventura inèdita de la Mia que es va publicar a la revista francesa *J'aime lire* (M'agrada llegir) l'any 2008. El projecte també inclou una exposició de dibuixos itinerant.

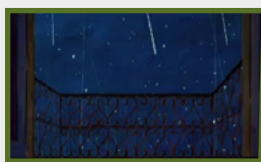


Per a *després* del cinema

El canvi climàtic



A la pel·lícula podem observar senyals de l'**escalfament global**: fa molta calor, les glaceres de l'Antàrtida es fonen, la sequera és evident, l'aigua té un color estrany i hi ha incendis i pluges de meteorits.



El clima ha canviat sempre, passant d'èpoques de temperatures altes a èpoques de glaciacions. Aquesta és, però, la primera vegada que la temperatura augmenta **degut a les activitats humanes**.



Podem contribuir a reduir l'escalfament global en el nostre dia a dia de moltes maneres: una és fent ús del reciclatge.

Activitat: Cada contenidor d'escombraries serveix per llençar un tipus de residu diferent! Què pots llençar a cada contenidor? Pinta'ls del color corresponent!



Color:

Residus:

Color:

Residus:



Color:

Residus:

Color:

Residus:



Reflexionem!

Al llarg de la pel·lícula, la Mia ha de recórrer una gran distància. **Quins mitjans de transport utilitza? Per què no fa servir un de sol? Quin penses que és el més adient?**


L'hotel al mig de la selva tropical podria ser una font d'ingressos per a moltes persones. **Creus que és una bona idea construir-lo? Per què?**

Per al director de la pel·lícula, el Migú no és ni un gegant, ni un monstre, ni un esperit, tot i que té una mica de tot això. Jacques-Rémy Giererd va voler simbolitzar a través del Migú la força

de la naturalesa. **Com t'imagines tu la força de la naturalesa? Com la dibuixaries?**

Segueix-nos

Consulta regularment l'agenda en línia

El centre disposa de servei gratuït de 

Programació i coordinació a càrrec de **MODiband** projectes culturals