



Charlie y la fábrica de chocolate

Charlie Bucket, un niño muy bueno de una familia pobre, gana un concurso para disfrutar de una visita de un día a la fábrica gigante de chocolate de Willy Wonka y su equipo de Oompa-Loompas. Su abuelo será su acompañante. No es el único: cuatro niños más, con un adulto responsable cada uno, disfrutaban también del mismo premio. Guiados por el propio Willy Wonka, un personaje excéntrico y poco convencional, conocerán un mundo fantástico y mágico, lleno de sabores distintos. Ellos no lo saben, pero en este viaje habrá un único finalista, que recibirá un premio increíble.

Título original: *Charlie and the Chocolate Factory*

Director: Tim Burton

País: Estados Unidos

Año: 2005

Duración: 106 min

Edad: A partir de 7 años

¿Lo sabías?

...La película está basada en una historia escrita por Roald Dahl (1916-1990), que fue publicada en 1964. **El libro surge de un cuento que el autor inventó para contárselo a sus dos hijas por la noche antes de irse a dormir.**

...La novela original fue acusada de racista, ya que los Oompa-Loompas eran pigmeos africanos y recibían un trato esclavista. En versiones posteriores del libro, fueron sustituidos por enanos *hippies*.

...En 1971 el director de cine Mel Stuart hizo la primera adaptación cinematográfica del libro, titulada *Un mundo de fantasía*. Era un musical, con efectos artesanales, protagonizado por Gene Wilder en el papel de Willy Wonka.

...De las noventa ardillas que aparecen en la película, cuarenta fueron domesticadas durante diecinueve semanas para poder grabar una única secuencia.

...El río que aparece en la película está hecho con 600.000 litros de chocolate falso. Durante el rodaje, una cámara cayó al río y tuvo que ser sustituida, lo que supuso un gasto adicional de más de 300.000 euros.

...Nestlé fabricó más de cien mil chokolatinas para la película, de las que solo 1850 eran comestibles.



Para después del cine

La personalidad

Los cuatro niños que acompañan a Charlie en su visita a la fábrica tienen un comportamiento poco adecuado, por eso van siendo eliminados del juego. **¿Cuál es el antónimo (o palabra con el significado contrario) de cada una de estas características? ¿Con qué niño o niña relacionarías cada palabra?**

Exemple:

AVARICIA

Generosidad

ARROGANCIA

MALA EDUCACIÓN

AGRESIVIDAD

ENVIDIA

EGOCENTRISMO

GLOTONERÍA

INTOLERANCIA

EXCESO

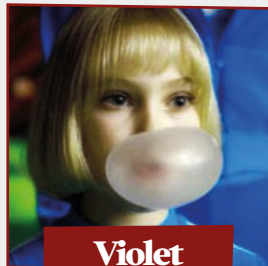
MATERIALISMO

EXIGENCIA

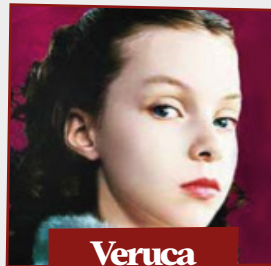
¿De qué forma son eliminados los niños de la fábrica?



Augustus



Violet



Veruca



Mike

Se cae en el río de chocolate y es absorbido por un tubo que lo lleva fuera del recinto.

¡Reflexionemos!

La película habla de distintos tipos de riqueza. Al final de todo, se dice esta frase: «Charlie Bucket ganó una fábrica de chocolate, pero Willy Wonka ganó mucho más:


una familia». **¿Qué es para ti la riqueza? ¿Crees que es mucho más una familia que una fábrica de chocolate? ¿Por qué?**

Charlie es generoso y educado, pero los demás niños son egoístas e impertinentes. **¿Crees que la educación recibida en casa influye en las actitudes de cada niño?**

¿Qué valores le ha transmitido su familia al protagonista? ¿En qué situaciones de la película se demuestra? ¿Cómo son las familias de los demás niños?

Síguenos

Consulta regularmente la agenda en línea

El centro dispone de servicio gratuito de 

Programación y coordinación a cargo de **MODiband** proyectos culturales