



Whale Rider

En un pequeño poblado de la costa de Nueva Zelanda, los aborígenes de la tribu Whangara creen que descienden de un único ancestro, Paikea, que mil años atrás sobrevivió a un naufragio montando a lomos de una ballena. Según la tradición, el jefe de los Whangara, conocido como «Whale Rider», tiene que ser un primogénito varón. Pero Pai, una niña de once años, está convencida de que está destinada a liderar la tribu. Por ello, aunque adora a su abuelo Koro, desafiará sus creencias y siglos de tradición para demostrar su lugar.

Título original: *Whale Rider*

Director: Niki Caro

País: Nueva Zelanda

Año: 2002

Duración: 105 min

Edad: A partir de 10 años

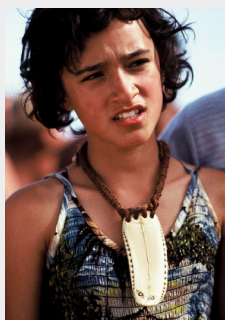
¿Lo sabías?

...*Whale Rider* es una película neozelandesa basada en la novela *The Whale Rider* (1981), del escritor maorí Witi Ihimaera. Los maoríes son una etnia polinesia que emigró de las islas del Pacífico a Nueva Zelanda hace casi 2000 años. A causa de la escasa literatura existente sobre esta cultura, Ihimaera decidió contribuir con una extensa obra de cuentos y novelas que reflejaran la vida cotidiana de la sociedad maorí contemporánea.

...La cineasta neozelandesa Niki Caro, directora y guionista de *Whale Rider*, inició su carrera de manera autodidacta, formándose por su cuenta en el mundo del cine. El éxito de la película la catapultó a la industria de Hollywood, donde debutó con *North Country* (2005). Se rumorea que *Whale Rider* fue una de las inspiraciones para la película de Disney *Vaiana* (2016), también ambientada en la Polinesia. Más tarde, en 2020, Caro dirigió la adaptación de acción en vivo de *Mulan* para Disney.

...Aunque la historia de la película no se basa en hechos reales, refleja con bastante fidelidad las costumbres y tradiciones de los maoríes, especialmente de los Whangara. Sin embargo, Niki Caro quiso aclarar que, pese a las actitudes sexistas que se muestran en el film, los maoríes son una cultura muy matriarcal.

...La actriz Keisha Castle-Hughes fue escogida para interpretar el papel de Pai de entre 10.000 niñas candidatas. Su interpretación fue tan destacada que le valió la nominación Oscar a la mejor actriz, convirtiéndola, con solo 13 años, en la más joven nominada hasta el momento en esta categoría.



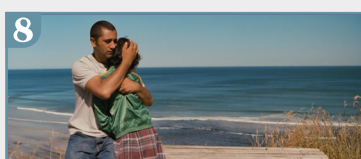
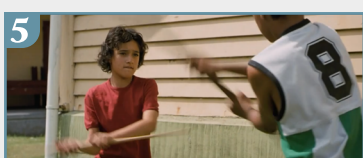
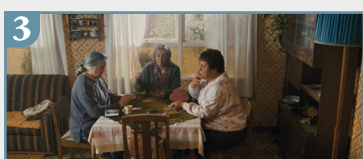
Para después del cine

Madera de líder

Pai tiene claras dotes de liderazgo, pero su abuelo Koro no solo no las reconoce, sino que interpreta sus acciones como una molestia y un mal augurio para la prosperidad de la tribu.

1

Relaciona los siguientes fotogramas con cada uno de los hechos de la película que prueban que Pai es, por destino, toda una líder Whangara.



1	2	3	4
5	6	7	8

Solución 1: 1G, 2D, 3H, 4E, 5B, 6A, 7C, 8F.
Maori, 5. Whangara
Paieka, 3. Hawaiki, 4.
Solución 2: 1. Waka, 2.
Solución 3: 1. Waka, 2.
Paieka, 3. Hawaiki, 4.

A Encuentra el collar del diente de ballena que Koro lanza al mar.

B Aprende el arte de la lucha con taiaha con su tío Rawiri.

C Dedicar a su abuelo el discurso sobre sus orígenes con el que gana el concurso de oratoria.

D Arranca el motor de la barca con una cuerda rota.

E Es la más entregada en los festivales de canto tradicional.

F Siente la llamada de la ballena cuando abandona el poblado.

G Sube al lomo de la ballena más larga, logrando que vuelva al agua.

H Pide a las mujeres que no fumen para proteger su capacidad para engendrar.

¿Qué términos maoríes has aprendido? Encuentra la palabra correcta para las siguientes definiciones:

2

1. Canoa maorí.
2. Líder fundador de la tribu Whangara, jinete de la ballena.
3. Lugar mítico de donde provienen los ancestros y la ballena.
4. Persona indígena de Nueva Zelanda emigrada de la Polinesia.
5. Comunidad de Nueva Zelanda que da nombre a la tribu.

¡Reflexionemos!

Según las tradiciones de los Whangara, las mujeres no pueden ser líderes, lo que obliga a Pai a esforzarse mucho más que los otros niños del poblado para demostrar que tiene las habilidades necesarias para suceder a su abuelo como jefe de la tribu. **¿Qué piensas de esta tradición? ¿Es justa o discriminatoria? ¿Qué**


nos enseña esta historia? ¿Consideras que, hoy en día, las mujeres todavía tienen que trabajar más que los hombres para conseguir lo mismo? ¿Qué papel juegan los estereotipos de género en estas desigualdades? ¿Conoces otras películas donde las mujeres asumen el rol de líder?

Aun con los desprecios que Pai recibe de su abuelo Koro, ella nunca se rinde en su esfuerzo por obtener su reconocimiento. A pesar de las dificultades, continúa queriéndolo y respetándolo profundamente. Cuando nació, su padre le puso el nombre de Paieka, en honor al primer líder de

la tribu. **¿Por qué crees que lo hizo? ¿Por qué el abuelo interpreta este gesto como un signo de mala suerte para los Whangara? ¿Qué calidades crees que ha de tener un líder? ¿Cuáles demuestra tener Pai? ¿Por qué le cuesta tanto a Koro aceptar que su nieta es una digna sucesora?**

Síguenos

Consulta regularmente la agenda en línea

El centro dispone de servicio gratuito de 

Programación y coordinación a cargo de **MODiband** projectes culturals