

Atlantis: El imperio perdido

Año 1914. Un joven historiador llamado Milo Thatch está a punto de abandonar su sueño de demostrar la existencia de Atlantis, el mítico reino hundido, cuando un viejo amigo de su abuelo le muestra su último descubrimiento: un antiguo diario con pistas para encontrarlo. Junto con el equipo de exploradores más cualificado del mundo, Milo se embarca en el Ulises, un impresionante submarino, en una arriesgada expedición a las profundidades del mar.

Título original: *Atlantis: The Lost Empire*

Dirección: Gary Trousdale, Kirk Wise

País: EE.UU.

Año: 2001

Duración: 95 min

Edad: A partir de 6 años

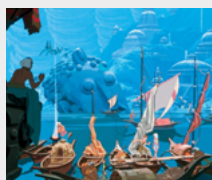
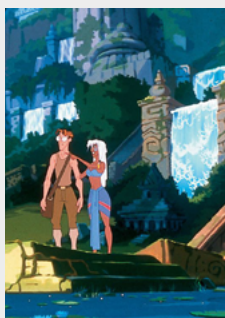
¿Lo sabías?

...**Atlantis: El imperio perdido es la primera película de ciencia ficción del estudio de animación Walt Disney**, un género cinematográfico que combina ciencia y tecnología con fantasía. También fue la primera producción del estudio con más imágenes generadas por ordenador que ninguna anterior: un total de 362 tomas, entre las que se incluyen las escenas del submarino Ulises y la persecución del monstruo Leviatán.

...**El film se inspira en la novela *Veinte mil leguas de viaje submarino* (1869), de Julio Verne**. En esta obra, el famoso escritor francés describe una expedición a las ruinas submarinas de la Atlántida, una isla mitológica donde vivió una civilización muy avanzada para su época. **La idea de su existencia, sin embargo, tiene su origen en los diálogos *Timeo* y *Critias* (siglo IV a.C.) de Platón**. En ellos, el filósofo griego cuenta que la Atlántida se hundió en el océano a causa de un cataclismo provocado por los dioses como castigo por la superioridad que mostraban sus habitantes.

...**Para hacer creíble la ambientación de la película, los directores visitaron museos e instalaciones militares para ver cómo era la tecnología a principios del siglo XX**, el período histórico del largometraje. También viajaron a las Cavernas de Carlsbad, en Nuevo México, de donde tomaron la idea para los túneles de acceso a la Atlántida. **El diseño del antiguo imperio, por otra parte, se inspira en la arquitectura maya y en la de algunos países del sudeste asiático**, como Camboya o la India.

...**El autor de cómics Mike Mignola participó en el diseño de los fondos y de los personajes, y el lingüista Marc Okrand**, creador del idioma klingon de la serie *Star Trek*, **desarrolló la lengua de los atlantes solo para el film**.



Para después del cine

Los secretos de Atlantis

Encuentra las descripciones correctas para cada uno de los elementos clave de la película:



Ulises



El corazón de Atlantis

A Es un fragmento cristalino de un cometa de color azul pálido que se utiliza para proteger y fortalecer la próspera ciudad de Atlantis y a sus habitantes.

B Es un libro antiguo que el abuelo de Milo encontró hace tiempo en una expedición a Islandia. Contiene las coordenadas y localizaciones para encontrar el continente perdido de la Atlántida.



Cartógrafo y lingüista



Milo Thatch

C Es un submarino desarrollado por Whitmore Industries para servir como nave principal de transporte en la expedición para encontrar Atlantis.

D Es un artefacto atlante gigante situado en la entrada submarina de Atlantis para proteger la ciudad de intrusos. Es una monstruosidad mecánica que se parece mucho a una langosta.



Leviatán



El Diario del Pastor

E Es el hijo huérfano de Augustus y Lucille Thatch, y nieto de Thaddeus Thatch, con quien compartía su fascinación por la Atlántida. Se casa con Kida, la princesa de Atlantis.

F Son las profesiones de Milo Thatch, que explican su capacidad para situar la Atlántida en el mapa y entender todo tipo de lenguas desconocidas o muertas.

1

2

3

4

5

6

Soluciones: 1C, 2A, 3F, 4E, 5D, 6B

¡Reflexionemos!

La Atlántida es considerada un mito, ya que no hay pruebas arqueológicas ni geológicas que confirmen su existencia. Sobre su supuesta desaparición, solo tenemos la cita de Platón con la que comienza la película: «En un solo día y una noche de desgracia, la isla de


Atlantis desapareció en las profundidades del mar». **¿Habías oído hablar alguna vez de la Atlántida? ¿Conoces algún otro lugar que solo exista en los cuentos y las leyendas? ¿Sabrías decir, en cambio, alguna ciudad o civilización perdida que sí haya existido? ¿Qué la hizo desaparecer?**

La película nos sorprende con un giro de guion hacia el final: el motivo real de la expedición no era el descubrimiento y la exploración de la isla hundida, como creía Milo desde el principio, sino el robo de su cristal luminoso para venderlo. **¿Qué opinas de la traición del comandante Rourke y la**

teniente Sinclair? ¿Por qué crees que el resto del equipo acaba apoyando a Milo? ¿Piensas que es correcto apropiarse de los recursos que pertenecen a un lugar o a un pueblo? ¿Por qué las personas y las culturas son más valiosas que el poder o el dinero?

Síguenos

Consulta regularmente la agenda en línea

El centro dispone de servicio gratuito de 

Programación y coordinación a cargo de **MODiband** proyectos culturales